

CAP SUR LES ÉCONOMIES D'ÉNERGIE

UNE COMPÉTENCE POUR VOIR PLUS CLAIR SUR L'ÉCLAIRAGE



Une idée lumineuse

Réchauffement climatique, hausse vertigineuse des prix de l'énergie, protection de la biodiversité... Il est aujourd'hui indispensable d'œuvrer pour un éclairage plus performant, respectueux de l'environnement et moins consommateur d'énergie. Avec sa compétence éclairage public, territoire d'énergie Drôme-SDED est à vos côtés pour y voir plus clair !

NATHALIE NIESON

PRÉSIDENTE, MAIRE DE BOURG DE PÉAGE

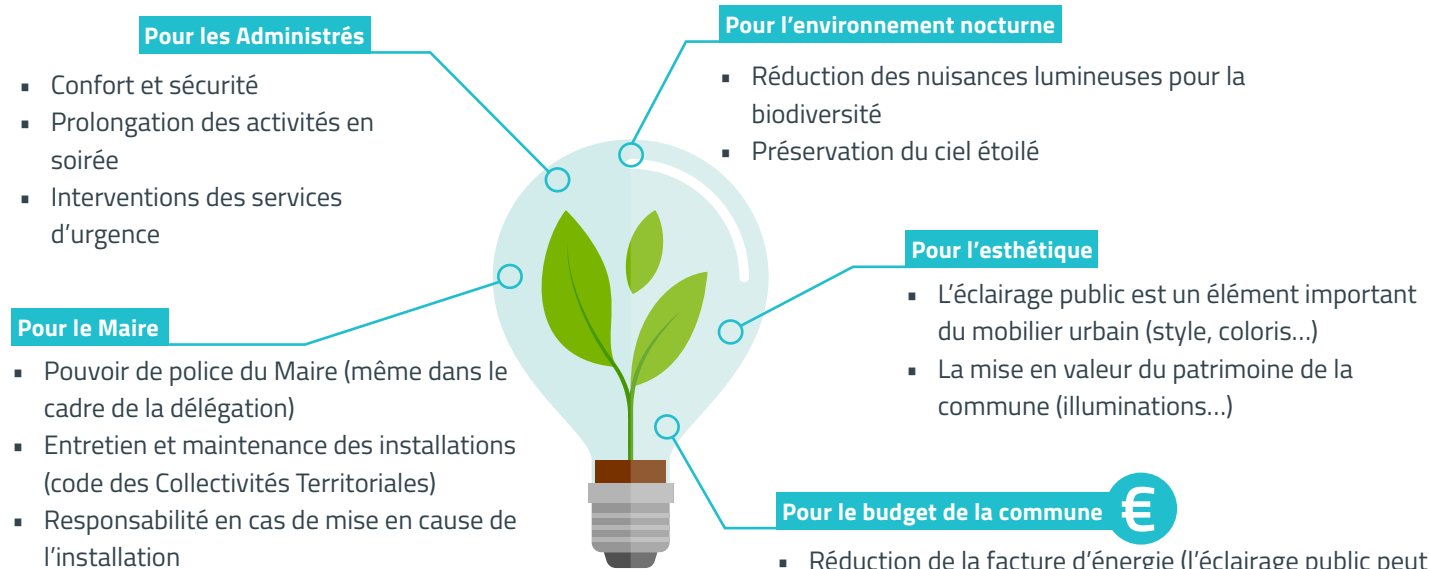


Une commune n'a pas toujours le temps nécessaire pour s'occuper de son éclairage public ou même simplement contrôler l'entreprise à qui elle délègue l'entretien.

Depuis 2013 dans le cadre d'une compétence optionnelle, territoire d'énergie Drôme-SDED assure pour les communes qui le souhaitent la totalité de la gestion de l'éclairage public en tant qu'exploitant.

C'est pour la commune l'opportunité de se dégager des contraintes, notamment des obligations règlementaires de plus en plus lourdes, sans perdre le droit de regard sur ce qui se fait sur son territoire. Le Maire reste décideur sur le choix des équipements et le rythme des réalisations tout en bénéficiant d'une expertise, de moyens humains et d'aides financières.

PARCE QUE L'ECLAIRAGE PUBLIC C'EST AUJOURD'HUI BIEN PLUS QUE DE LA LUMIERE



Bon à savoir : TE26 mutualise pour cette compétence des moyens humains, son expertise, son expérience et son concours financier



COMBIEN ÇA COUTE ?

AUDIT DU PATRIMOINE	Cotisation unique : 7,50€ par point lumineux et armoire de commande
FONCTIONNEMENT	Cotisation annuelle : 25,50€ par point lumineux et armoire de commande
CONSOMMATION	Cotisation annuelle basée sur les kWh consommés
INVESTISSEMENT	Cotisation proportionnelle à l'investissement réalisé selon un coefficient résultant d'un tarif par habitant selon le potentiel fiscal de la commune Aides financières de TE26 selon le potentiel fiscal de la commune

CONNAÎTRE SON PATRIMOINE LUMINEUX POUR MIEUX AGIR

Elaboration d'un Système d'Information Géographique consultable en ligne pour :

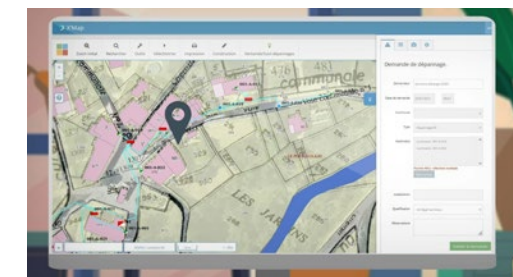
- gérer la maintenance assistée par ordinateur (GMAO) : déclaration des pannes et incidents pour des interventions plus efficaces
- instruire les déclarations de travaux (ATU DT DICT) *
- contrôler les consommations par une lisibilité des puissances installées
- avoir une vision globale et continue du parc d'éclairage pour optimiser les investissements

*ATU : Avis de Travaux Urgents ; DT : Déclaration de projet de Travaux ; DICT : Déclaration de Intention de Commencement de Travaux

ZOOM

L'EXTINCTION NOCTURNE

Les communes adoptent de plus en plus cette solution afin de lutter contre la pollution lumineuse et éviter un gaspillage énergétique. TE26, dans le cadre de la compétence, les accompagne dans cette démarche (études, installations des horloges et fourniture et pose des panneaux d'information). Aujourd'hui, lors de travaux de modernisation du parc il est également possible de procéder à une baisse d'intensité de l'éclairage, une autre solution pour éclairer plus juste.



S
D
E
D
service public
es
nergies dans la
rôme

TE.Sded
Antenne
Baronnies - Drôme Provençale



Producteur
d'ENERGIES

Régie SDED
Erôme - Gervans

RÉSEAU
eborn

**territoire
d'énergie**
DRÔME · SDED

territoire d'énergie est la marque du **S**ervice public **D**es **E**nergies dans la **D**rôme

Service Eclairage Public

SIÈGE ROVALTAIN TGV

3 AVENUE DE LA GARE BP 12626 - 26958 VALENCE CEDEX 9
04 75 82 65 52 - gestion-ep@sded.org

ANTENNE BARONNIES-DRÔME PROVENÇALE

170 RUE FERDINANT FERT - ZA LES LAURONS - 26110 NYONS
04 75 26 97 75 - antenne@sded.org



te26.fr